

ФИЗИКА **8 – КЛАСС**
ДЛЯ ШКОЛ С РУССКИМ ЯЗЫКОМ ОБУЧЕНИЯ

ВАРИАНТ № 3

Всего тестовых заданий 10
1-часть/8 тестовых заданий

Эта часть теста содержит задание с выбором ответа. К каждому вопросу даётся 4 варианта ответа, из которых только один правильный. Обведите букву выбранного Вами одного ответа кружочком в каждом вопросе.

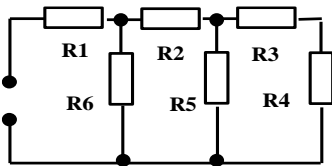
№ 1. Если наэлектризованное тело отталкивается от эбонитовой палочки, натертой о мех, оно заряжено:
а) положительно б) отрицательно

№ 2. Электрический ток в металле – это упорядоченное движение....
а) электронов и дырок
б) протонов
в) электронов
г) отрицательных ионов

№ 3. В проводнике сопротивлением 20 Ом за 30 с выделилось 2400 Дж теплоты. Какой силы ток идет по проводнику?
а) 4 б) 2 в) 1 г) 3

№ 4. Выразите 250 кОм в мегОмах
а) 2,5 Мом б) 0,25 МОм
в) 25 Мом г) 25000 МОм

№ 5. Как соединены между собой сопротивления на рис. Укажите верные утверждения
1. R_1R_2 – параллельно
2. R_1R_6 – последовательно
3. R_3R_4 – последовательно
4. R_5, R_3+R_4 – параллельно
5. $R_2R_3R_5$ – последовательно



а) 3,4,5 б) 2,3,4 в) 1,2,3 г) 1,3,5

№ 6. Электрическим током называют....
а) движение электронов по проводнику
б) упорядоченное движение электронов по проводнику
в) хаотичное движение электрических зарядов по проводнику
г) упорядоченное движение электрических зарядов по проводнику

№ 7. Сопротивление обмотки амперметра 0,02 Ом. Вычислите напряжение на зажимах амперметра, если он показывает силу тока 5 А.
а) 0,004 В б) 0,1 В в) 250 В г) 25 В

№ 8. Найти сопротивление медного проводника диаметром 1 мм и массой 2 кг. Плотность меди 8600 кг/м³ (удельное сопротивление меди $\rho = 1,7 \cdot 10^{-8}$ Ом·м).
а) 5 б) 8,6 в) 6,3 г) 7,5

Часть 2, 3 - нет тестовых заданий.
4-часть/2 тестовых задания

Эта часть теста содержит задания с краткими ответами. Ответ - целое число от 0 до 9999 (или последовательность цифр) - впишите в специально отведённом месте.

№ 4.1. Электрический паяльник рассчитан на напряжение 220 В и силу тока 0,2 А. Вычислите мощность тока в паяльнике.

Решение:

Ответ:

--	--	--	--

№ 4.2. Кипятильник потребляет ток 5 А при напряжении 220 В. Какую работу совершает ток за 2 мин? Ответ дать в кДж.

Решение:

Ответ:

--	--	--	--

КОНЕЦ ТЕСТА

Критерий оценивания:

- №1-№8** – правильный ответ каждого задания оценивается в 1 балл;
- №4.1, №4.2** - правильный ответ каждого задания оценивается в 2 балла. Итого: 12 баллов.
- В таблице** предоставлен перевод баллов в «отметки».

Отметка	"2"	"3"	"4"	"5"
Ответы в баллах	0-4 баал	5-7 баал	8-9 баал	10-12 баал