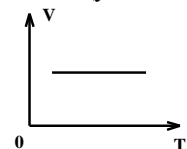


№ 1. Қуйидаги хоссалардан қайси бири суюқликларга тааллуқли?

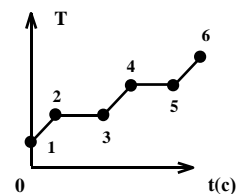
1. аниқ ҳажмга эга эмас
 2. идишнинг тўлиқ ҳажмини эгаллайди
 3. идиш шаклини қабул қилади
 4. кам сиқилади
 5. осон сиқилади
- а) 1,5 б) 3, 4 в) 2 г) 1, 4

№ 2. Қуйидаги график қайси жараёнга тегишли?



- а) изобар б) изохор
 в) изотермик г) адиабат

№ 3. Қизитиш жараёнида модда қаттиқ ҳолатдан суюқ ҳолатга, сўнгра эса газ ҳолатига ўтади. Графикда модда ҳароратининг вақтга боғлиқлиги кўрсатилган. Графикнинг қайси қисми модданинг эриш жараёнига тўғри келади?



- а) 4–5 б) 2–3 в) 1–2 г) 3–4

№ 4. Ички энергия қайси бирликларда ўлчанади?

- а) Ж б) Вт в) Ж/кг °С г) Ж/с

№ 5. Суюқликнинг ҳарорати қайнаш бошланишидан тўлиқ қайнаб бўлгангача ...

- а) ортади.
- б) пасаяди.
- в) ўзгармас қолади.
- г) аввал ортади, сўнгра пасаяди.

№ 6. 600 г металлни 10°С дан 60°С гача қиздириш учун 13,8 кЖ иссиқлик керак бўлди. Металлнинг солиштирма иссиқлик сиғими қанча?

- а) 130 б) 210 в) 460 г) 380

№ 7. Қишда бўш шишани пўкак билан беркитиб иссиқ хонага олиб киришди. Бир оз вақтдан сўнг пўкак отилиб чиқади. Тўғри фикрни танланг.

- а) пўкак отилганда ҳаво ички энергиясининг бир қисми пўкакнинг кинетик энергиясига ўтди
- б) хонада шишадаги ҳавонинг ички энергияси камайди
- в) пўкак отилиб чиққандан сўнг шишадаги ҳавонинг ички энергияси ўзгармади
- г) хонада шишадаги ҳавонинг ички энергияси ўзгармади

№ 8. 50°С да олинган 100 г сувни буғлатиш учун қанча иссиқлик керак бўлади? Сувнинг солиштирма иссиқлик сиғими 4200 Ж/кг°С. буғ ҳосил бўлишининг солиштирма иссиқлиги эса 2300 кЖ/кг. Жавобни кЖ да кўрсатинг.

- а) 230 б) 251 в) 326 г) 420

№ 9. Гелийни 12 К га изобар қиздирилганда унинг ҳажми дастлабки ҳажмдан 5% га ортди. Гелийнинг дастлабки ҳарорати қанча бўлган?

- а) 120 б) 180 в) 240 г) 300

№ 10. 100°С даги 0,5 кг буғни конденсацияланганда ва ҳосил бўлган сувни 0°С гача совитилганда ажралиб чиқадиган иссиқлик билан қанча массали 0°С даги муз эритиш мумкин? Буғ ҳосил бўлишининг солиштирма иссиқлиги 2300 кЖ/кг, сувнинг солиштирма иссиқлик сиғими 4200 Ж/кг°С, муз эришининг солиштирма иссиқлиги 330 кЖ/кг.

- а) 2,05 б) 4,1 в) 6,2 г) 7,5

Баллни баҳога айлантириш шкаласи

Ҳар бир топширик 1 балл билан баҳоланади. Жами топширикларнинг миқдори – 10

баллари	баҳо
0-3	«2»
4-5	«3»
6-7	«4»
8-10	«5»