

№ 1. Оний тезлик деб нимага айтилади?

- а) энг тез тезлик
б) инсон кўзининг очиб-юмилиши тезлиги
в) жисмнинг айна вақт ёки траекториянинг айна нуқтадаги тезлиги, яъни вақт оралиғи нолга интилганда жисмнинг ўртача тезлиги интилувчи чегара
г) тезланиш доимий бўлганда жисмнинг ўртача тезлиги

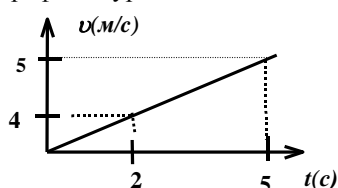
№ 2. Агар пружина 2 марта калталаштирилса, пружинали маятникнинг тебраниш даври қандай ўзгаради?

- а) 2 марта ортади б) $\sqrt{2}$ марта ортади в) $\sqrt{2}$ марта камаяди г) 2 марта камаяди

№ 3. Бир мол сувдаги молекулалар сони бир мол водороддаги молекулалар сонига муносабати нимага тенг?

- а) 1 б) 9 в) 18 г) 20

№ 4. Расмда координаталар бошланишидан нол дастлабки тезлик билан ҳаракатланишни бошлаган жисм тезлиги графиги кўрсатилган. Жисм 5 с ичида қанча масофани босиб ўтади?



- а) 15 м б) 25 м в) 20 м г) 30 м

№ 5. Трактор массаси 6 т бўлган чанани ортиб кетмоқда. Чананинг йўлга ишқаланиш коэффициентини 0,03. Тракторнинг таяга кучи қанча?

- а) 1800 Н б) 1600 Н в) 1400 Н г) 1200 Н

№ 6. Ипга массаси 0,4 кг бўлган шарча осилган. Агар мувозанат ҳолатидан максимал оғишида шарча оғирлик марказининг ортиши 0,05 м бўлса, тебранувчи шарчанинг мувозанат ҳолатидан ўтишидаги тезлиги ва кинетик энергиясини аниқланг.

- а) 1 м/с; 0,2 Ж б) 0,4 м/с; 0,05 Ж в) 5 м/с; 2 Ж г) 2 м/с; 4 Ж

№ 7. Миқдори 20 мол бўлган бир атомли идеал газнинг 27⁰С ҳароратдаги ички энергияси қанча бўлади? Жавобни кЖ да беринг.

- а) 8,31 б) 32,4 в) 74,8 г) 92,5

№ 8. Иккита параллел темир йўли бўйлаб бир йўналишда икки поезд ҳаракатланиб келмоқда – узунлиги 630 м бўлган юк ташувчи поезд 48 км/соат тезлик билан ва узунлиги 120 м бўлган одам ташувчи поезд 102 км/соат тезлик билан.

Қанча вақт ичида одам ташувчи поезд нариги поезд ёнидан унга етиб олгандан сўнг тўлиқ ўтиб бўлади?

- а) 50,0 с б) 47,4 с в) 22,2 с г) 18,0 с

№ 9. Кинетик энергияси 45 Ж бўлган жисмни горизонтал йўналиш бўйича ирғитишди. Ерга тушганда жисм горизонт билан 30⁰ бурчак ҳосил қилиб, қумда тикилиб қолди. Ажралиб чиққан иссиқлик катталигини аниқланг?

- а) 80 Ж б) 60 Ж в) 50 Ж г) 45 Ж

№ 10. Агар газни 750 К дан 250 К гача совитиб, массасини 4 марта орттирилса, газнинг зичлиги неча марта ортади? Газ босими доимий.

- а) 1,5 б) 2 в) 3 г) 4

Баллни баҳога айлантириш шкаласи

Ҳар бир топшириқ 1 балл билан баҳоланади. Жами топшириқларнинг миқдори – 10

баллари	баҳо
0-3	«2»
4-5	«3»
6-7	«4»
8-10	«5»

