

**МАТЕМАТИКА 9 класс**

**ВАРИАНТ № 2**

**№ 1.** Эсептегиле. Хисобланг.

$$\sqrt{21,8^2 - 18,2^2}$$

- а) 10
- б) 11
- в) 13
- г) 12

**№ 2.** Барабарсыздыктардын системасын чыгаргыла жана эң чоң бүтүн чыгарылышын тапкыла.

Тенгсизликлар системасыни ечинг ва энг катта бутун жавобни кўрсатинг.

$$\begin{cases} 4x + 2 > 5x + 3 \\ 2 - 3x < 7 - 2x \end{cases}$$

- а) -5
- б) -2
- в) -1
- г) 0

**№ 3.** 0,0000731 санын стандарттык түрдө жазгыла.

0,0000731 сонини стандарт кўринишда ёзинг.

- а)  $7,31 \cdot 10^{-4}$
- б)  $7,31 \cdot 10^{-5}$
- в)  $7,31 \cdot 10^5$
- г)  $7,31 \cdot 10^{-3}$

**№ 4.** Көбөйтүүнү аткаргыла.

Кўпайтиришни бажаринг.

$$\frac{x^2 - xy}{y} \cdot \frac{y^2}{x}$$

- а)  $x-y$
- б)  $x(x-y)$
- в)  $y(x-y)$
- г)  $yx$

**№ 5.** Эгерде  $f(x) = -4x+3$ ,  $f(x)=19$  экендиги белгилүү болсо,  $x$  тин маанисин тапкыла.

$f(x) = -4x+3$  лиги маълум.  $f(x)=19$  бўлганда  $x$  қийматини топинг.

- а) -5,5
- б) 4
- в) 5,5
- г) -4

**№ 6.** Параболанын чокусунун координаттын тапкыла:

Парабола чўққиси координаталарини

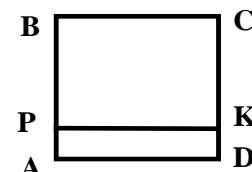
топинг:

$$y = 3x^2 - 12x + 4$$

- а) (2;-18)
- б) (-2;-8)
- в) (-2;-18)
- г) (2;-8)

**№ 7.** ABCD жагы  $a$  см болгон квадрат. Эгерде  $AP = b$  см болсо, ВСКР фигурасынын аянтын эсептөөгө колдонуучу формуланы жазгыла.

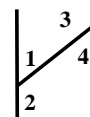
ABCD – томони  $a$  см бўлган квадратдир. Агар  $AP = b$  см бўлса ВСКР фигурасынинг  $S$  юзасыни хисоблаш формуласини ёзинг.



- а)  $S = a^2 - a$
- б)  $S = b^2 + ab$
- в)  $S = a^2 - b^2$
- г)  $S = a^2 - ab$

**№ 8.** Чиймеде  $\angle 1 = \angle 4$ ,  $\angle 3 = \angle 2$ .  $\angle 2 + \angle 4$  тапкыла.

$\angle 1 = \angle 4$ ,  $\angle 3 = \angle 2$ . расми буйича  $\angle 2 + \angle 4$  ни топинг.



- а)  $90^\circ$
- б)  $150^\circ$
- в)  $120^\circ$
- г)  $180^\circ$

**№ 9.** Ромбдун диагоналдары 24 дм ге жана 18 дм ге барабар. Анын жагын тапкыла.

Ромб диагоналлари 24 дм ва 18 дм. Ромб томонини топинг.

- а) 15 дм
- б) 13 дм
- в) 10 дм
- г) 8 дм

**№ 10.**  $\vec{e}(-5;10)$  векторунун узундугун тапкыла.  
 $\vec{e}(-5;10)$  вектори узунлигини топинг.

- а)  $\sqrt{15}$
- б)  $5\sqrt{5}$
- в)  $\sqrt{5}$
- г) 5

**Баллни баҳога айлантнриш шкаласи**

Ҳар бир топширик 1 балл билан баҳоланади.

Жами топширикларнинг миқдори - 10

<b>баллари</b>	<b>баҳо</b>
0-3	«2»
4-5	«3»
6-7	«4»
8-10	«5»