

МАТЕМАТИКА 7 класс

ВАРИАНТ № 1

№ 1. Сандарды кемүү иретинде жайгаштыргыла.
 Сонларни камайиш тартибида
 жойлаштиринг.

$$a = -2,78 + (-4,22)$$

$$b = -3,72 + (-4\frac{2}{5})$$

$$c = 4\frac{5}{6} + 2,4$$

$$d = 8\frac{3}{22} + 4\frac{7}{24}$$

- а) c, d, b, a
- б) a, c, b, d
- в) d, c, a, b
- г) a, b, c, d

№ 2. Көбөйтүндүсү бирге барабар болгон эки сан... сандар деп аталышат.

- а) өз ара тескери
- б) өз ара жөнөкөй
- в) жөнөкөй
- г) курама

Кўпайтмасы 1 бўлган икки сон нима деб аталади ...

- а) ўзаро тескари
- б) ўзаро содда
- в) содда
- г) қўшма

№ 3. Теңдемени чыгаргыла. Теңграмани ечинг.
 $2x + 2 - 1 = 3 - 1 + 2x$

- а) -1
- б) 1
- в) тамыры жок (илдизи йўк)
- г) 0

№ 4. Ойлонулган санды 2 эсе кичирейтишип жана ага 45 ти кошушкан. Натыйжада 61 келип чыккан. Ойлонулган санды тапкыла.

Кўнгилдаги сонни 2 марта камайтиришди ва натижага 45 ни кўшишди. 61 чиқди. Кўзнгилдаги сонни топинг.

- а) 49
- б) 16
- в) 40
- г) 32

№ 5. Эсептегиле. Хисобланг.

$$2\frac{1}{3} \cdot \left(-\frac{3}{5}\right) \cdot \frac{5}{3}$$

- а) -1
- б) $\frac{2}{3}$
- в) 1
- г) $-2\frac{1}{3}$

№ 6. Эсептегиле. Хисобланг.

$$-8,752\frac{2}{5} + 7 \cdot 3\frac{4}{7}$$

- а) 4
- б) -4
- в) -46
- г) 46

№ 7. Теңдемени чыгаргыла.
 Теңграмани ечинг.

$$3(a + 5) - 2a = 1$$

- а) 16
- б) -14
- в) 3
- г) 10

№ 8. Берилген сызыктуу функциялардын кайсынысы өсүүчү?

Берилген чизикли функцияларнинг кайси бири ўсувчи?

- а) $y = -5,3x + 2$
- б) $y = -2x - 3$
- в) $y = 6$
- г) $y = x - 2$

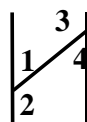
№ 9. $x(x+5)(x-9)=0$ теңдемесинин тамырлары ... сандары болот.

$x(x+5)(x-9)=0$ теңграмасининг илдизлари...

- а) -9; -5; 0
- б) -5; 0; 9
- в) 0; 5; 9
- г) 0; 5; 10

№ 10. Чиймеде $\angle 1 = \angle 4$, $\angle 3 = \angle 2$. $\angle 2 + \angle 4$ тапкыла.

$\angle 1 = \angle 4$, $\angle 3 = \angle 2$. расми бўйича $\angle 2 + \angle 4$ ни топинг.



- а) 90°
- б) 150°
- в) 120°
- г) 180°

Баллни баҳога айлантириш шкаласи

Ҳар бир топширик 1 балл билан баҳоланади.

Жами топширикларнинг миқдори - 10

баллари	баҳо
0-3	«2»
4-5	«3»
6-7	«4»
8-10	«5»